

# BOB THÉÂTRE



© Elio Athimon

## RENCONTRE AVEC MICHEL B.

Écriture, mise en scène et interprétation / Denis ATHIMON

# BOB THEATRE

Bob Théâtre est une association loi 1901 basée à Rennes et créée en 2002. Cette association a pour objet de sensibiliser le jeune public et tout public aux arts pluridisciplinaires par la création, la production, l'édition et la diffusion d'oeuvres ou la mise en place d'actions d'éducation artistique et culturelle.

## Bob Théâtre accueille en son sein 3 entités artistiques :

**Le bob**, fondé en 1998, et porté artistiquement par Denis Athimon, auteur, metteur en scène, comédien et constructeur.

**La Bobine**, fondée en 2012, et portée artistiquement par Christelle Hunot, metteuse en scène et plasticienne du textile.

**Le Blob**, fondé en 2016, et porté artistiquement par le musicien et comédien Gregaldur.

Ses productions sont diffusées sur le territoire national et international, que ce soit dans les réseaux pluridisciplinaires, jeune et tout public, marionnettes et théâtre d'objets, arts plastiques, danse, musique et cinéma. Ses spectacles sont amenés à être représentés aussi bien dans des théâtres, des centres culturels, des salles polyvalentes, des MJC, des écoles, des crèches, des musées, des salles de cinéma ou des salles de concert.

Bob Théâtre est conventionné par le Ministère de la Culture – Drac de Bretagne, et bénéficie du soutien de la Région Bretagne et de la Ville de Rennes.

## Les productions de Bob Théâtre

- 1998 - **Du balai** - LE BOB
- 2000 - **Hans et Greutel** - LE BOB
- 2003 - **Nosferatu** (avec Julien Mellano) - LE BOB
- 2007 - **Démiurges** (avec Julien Mellano) - LE BOB
- 2009 - **Princesse K** - LE BOB
- 2010 - **Peau d'Arbre** (avec Christine Leberre) - LE BOB
- 2011 - **Objets d'mots** (avec Bertrand Bouessay et Alexandre Musset) - LE BOB
- 2012 - **Sous les Yeux de mon Père** - LA BOBINE
- 2013 - **Fin de série** - LE BOB
- 2014 - **Petite Mélodie pour Corps Cassé** et **Petite Mélodie pour Blanche** - LA BOBINE
- 2015 - **Bartleby, une histoire de Wall Street** (avec Julien Mellano) - LE BOB
- 2016 - **Sous un ciel bleu sans nuage** - LA BOBINE - et **Shtsrzyhzyhzyhzyhzyh** - LE BLOB
- 2017 - **De l'avenir incertain du monde merveilleux dans lequel nous vivons** (avec Bertrand Bouessay) - LE BOB
- 2018 - **Seule** - LA BOBINE
- 2019 - **Panoramique n°1 - Éloge du Blanc** - LA BOBINE - et **Gabuzomeu** - LE BLOB
- 2020 - **Harold : the Game** (avec le Vélo Théâtre) - LE BOB
- 2021 - **Écoutes sous Zabris** - LA BOBINE et **Rencontre avec Michel B.** - LE BOB
- 2022 - **Panoramique n°2 - A la tombée de la nuit sous un ciel étoilé** - LA BOBINE
- 2024 - **WoooOOOool** - LE BOB - LA BOBINE - LE BLOB



Le bob, fondé par Denis Athimon en 1998, s'applique à développer une vision personnelle de l'adresse au jeune public en cherchant plus à poser des questions qu'à y répondre, en se jouant des doubles lectures que provoquent les regards de l'enfant et de l'adulte et en se plaçant dans un discours artistique et non pas pédagogique. Il aime le décalage, la dérision, les doubles sens, la précision d'une mise en scène, les ruptures, emmener le spectateur sur un terrain inattendu et imprévu. Ses différentes collaborations font naviguer le bob entre le théâtre d'objet, le théâtre et la danse, sans jamais se départir d'une certaine dérision qui scelle les bases de la compagnie.

# PRÉSENTATION

A la suite de la parution de son livre *Je suis différent et alors ?*, dans lequel Michel B. nous parle de sa part d'ombre, nous l'avons invité à s'exprimer sur son parcours de vie. Il nous parlera de ce qu'il a traversé. Quelle a été son enfance ? Pourquoi en est-il arrivé là ?

Rare dans les médias, avare en interview, c'est l'occasion unique de rencontrer Michel B., personnage qui a marqué d'effroi l'histoire du fait divers.

Nous vous attendons nombreux. Pour la sécurité du public, un dispositif de sécurité discret mais efficace a été pensé. Nous vous demanderons de respecter le protocole mis en place et les enfants doivent cependant rester sous la surveillance des parents ou des adultes accompagnateurs.



© Johann Menier et Amélie Dequecker

# INTENTIONS

C'est quoi un méchant ?

Un méchant va t-il rester méchant toute sa vie ?

Mes méchants sont-ils les mêmes que tes méchants ?

Si nos méchants sont différents, est-ce que les causes sont les mêmes ?

Pour faire une bonne histoire, il faut un bon méchant.

Alors cette fois, bob a décidé de ne parler que d'eux.

Frontalement. Sans détour.

Le loup a bien du mal à survivre dans nos forêts.

Les sorcières ont toutes ou presque été brûlées au moyen-âge.

Les ogres ont disparu, même les marâtres peuvent être cool...



© Géraldine Le Tirant / Lillico

*Méchant* : Qui fait délibérément du mal ou cherche à en faire, le plus souvent de façon ouverte et agressive.

La figure du méchant intrigue bob depuis quelques années maintenant. Quand on raconte des histoires, c'est important d'avoir des bons méchants... Sans méchant, on peut vite se retrouver avec une histoire fade, sans intérêt... Si tout le monde est gentil, on tourne vite en rond, l'ensemble de la communauté dramaturgique est plutôt d'accord avec ça. Un méchant c'est important.

Alors, pour ce projet, bob a décidé de parler du méchant de manière plus directe. En effet, jusque-là, le méchant était un personnage, un ressort dans les histoires que bob racontaient mais cette fois bob aime se pencher entièrement sur la figure du méchant et uniquement celle-là...

Comment ?

En jouant un méchant ultime et qu'il nous raconte son histoire.

Pourquoi ?

Pour comprendre pourquoi le méchant existe.

Qui fabrique les méchants ? A t-on tous les mêmes méchants ?

Quel rôle joue l'ensemble de la société dans la fabrication des méchants ?

Pour répondre à ces questions, bob est seul au plateau, accompagné d'un technicien qui peut envoyer des lumières et des musiques ou des sons angoissants.

# L'ÉQUIPE



**Denis ATHIMON**

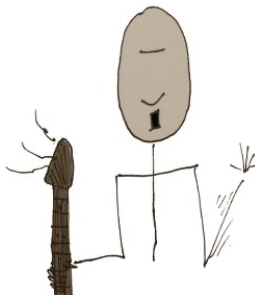
*Écriture, mise en scène et interprétation*

Denis Athimon est né à Bain de Bretagne en Ille et vilaine le 18 avril 1973, jour de la Saint Parfait. Après un parcours atypique, fait de géographie, de musique, de plomberie, de régie plateau, de régie lumière, de Théâtre Lillico, ce qui correspond à peu près à un bac +5, il crée le bob théâtre au siècle dernier (en 1998) avec son premier spectacle ***Du balai***.

En parallèle, il rencontre le Bouffou Théâtre pour qui il fera les lumières de ***Scapin à la fortune du pot*** puis il finira sur le plateau aux côtés de Serge Boulrier ainsi que dans sa superproduction de rue ***Les coureurs ont du cœur...***

Denis Athimon est metteur en scène, auteur, interprète, bricoleur de la plupart des spectacles qu'il crée. Il a aussi mis en scène ou fait de la direction d'acteur pour des gens (Carton Park, Mosai, MJM, Charlotte Blin (Aie aie aie), les Ateliers de Nino, compagnie hop ! hop ! hop !, Mami Chan, compagnie Niclounivis, La Salamandre).

Il apprécie les collaborations et n'hésite pas à plonger dans d'autres univers que le sien. Il aime le décalage, la dérision, les doubles sens, la précision d'une mise en scène, les choses absurdes et les éclairs au chocolat.



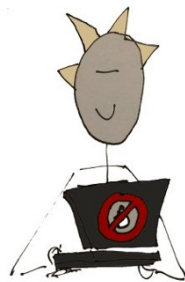
**François ATHIMON**  
*Création musicale*

François Athimon, né en 1977 à Rennes (35), est compositeur et arrangeur. Principalement guitariste, bassiste et clavier, pendant 20 ans au sein du Ministère Magouille (rock français), il participe à plusieurs projets en parallèle : Blaze avec Nicolas Reggiani (chanson rock), Babette Largo (chanson), OEM (rock-électro), Lester (rock-électro).

En 2008, il participe à la mise en son du spectacle **Princesse K** du Bob théâtre (théâtre d'objets manipulés, jeune et tout public), puis cette même compagnie lui demande de composer la bande originale de son nouveau spectacle *Peau d'arbre* (2010). S'en suivent 4 autres collaborations : **Fin de série** (2012), **Bartleby, une histoire de Wall Street** (2015), **De l'avenir incertain du monde merveilleux dans lequel nous vivons** (2017) et **Harold : The Game** (création octobre 2020).

Il travaille également depuis 2014 avec la compagnie La Bobine (propositions artistiques à partir de la matière textile et performances dansées, jeune et tout public) pour laquelle il a créé les bandes originales de 5 spectacles : **Petite mélopée pour Blanche** et **Petite mélodie pour corps cassé** (2014), **Sous un ciel bleu sans nuage** (2016), **Seule** (2018), **Panoramique n°1 - Eloge du blanc** (2019).

Il travaille également avec le collectif Les Becs Verseurs, pour le spectacle **Pépé Bernique** (2020) dont il compose la musique.



**Gwendal MALARD**  
*Création lumière*

Régisseur lumière, Gwendal collabore avec la compagnie Louis Brouillard / Joël Pommerat, mais a également accompagné la Compagnie FV / François Verret ou la compagnie Ricotta.

Il est l'auteur des créations lumière des spectacles **La Tête des Autres**, mis en scène par Lilo Baur, **Déjà Là** mis en scène par Aurélia Guillet, **Courts-circuits** mis en scène par François Verret, **3,5TunFa#** mis en scène par Paquito, et **Bouli Miro** mis en scène par Stéphanie Peinado et Sandrine Jacquemont.

Ses différentes expériences le font naviguer entre les créations théâtrales mais aussi l'accueil dans différentes structures, tels que la Grande Halle de la Villette à Paris, l'Opéra de Lille ou le Théâtre National de Bretagne à Rennes.

# CALENDRIER 2025-2026

Du samedi 8 au lundi 10 novembre 2025 / **Théâtre de NAMUR (Belgique)**

Du jeudi 4 au samedi 6 décembre 2025 / **Le Channel – CALAIS (62)**

Du jeudi 11 au samedi 13 décembre 2025 / **Maison de la Musique de NANTERRE (92)**

Mardi 24 et mercredi 25 mars 2026 / **Palais des Beaux Arts – CHARLEROI (Belgique)**

Vendredi 27 mars 2026 / **Le Monty – GENAPPE (Belgique)**

Mercredi 29 et jeudi 30 mars / **Graines de Spectacles / Espace Nelson Mandela – CLERMONT FERRAND (63)**

*Ils ont accueilli Rencontre avec Michel B : Lillico – Festival Marmaille à Rennes (35), le Quai des Arts à Argentan (61), La Graineterie à Houilles (78), le Strapontin à Pont-Scorff (56), Trio...s à Inzinzac-Lochrist (56), Le Pôle Sud à Chartres-de-Bretagne, Excelsior à Allonnes (72), le Quai à Angers (49), Théâtre Boris Vian à Couëron (44), Le Grand Bleu à Lille (59), Le Grain de Sel à Séné (56), Festival Momix à Kningsheim (68), Centre culturel Houdremont à La Courneuve (93), Théâtre La Montagne Magique à Bruxelles (BEL), Paul B à Massy (93), Territoire de Belfort (90), Le Sémaphore à Port-de-Bouc (13), Ville de Pantin (93), La Coursive scène nationale de La Rochelle (17), Théâtre La Coupe d'Or à Rochefort (17), Les 3 T – Châtellerauld (86), le Taps à Strasbourg (67), l'Avant-Scène à Cognac (16), Ekla et le Théâtre de Namur (Bel) dans le cadre du festival Turbulences, Le Théâtre La Montagne Magique à Bruxelles (Bel), le TNG à Lyon (69), le Théâtre La Licorne à Cannes (06), Le Théâtre de Laval (53), L'Avant-Seine à Colombes (92) et l'Espace Jacques Prévert à Aulnay-sous-Bois (93).*

## PARTENAIRES

**Production** > Bob Théâtre.

**Coproduction** > Théâtre Le Strapontin – scène des arts de la Parole à Pont-Scorff (56), centre culturel Le Pôle Sud à Chartres-de-Bretagne (35), le Quai des Arts à Argentan (61).

**Soutiens** : Lillico - scène conventionnée d'intérêt national en préfiguration, Art, Enfance, Jeunesse à Rennes (35), Le Théâtre - centre national de la marionnette à Laval (53), La Graineterie à Houilles (78), Trio...s à Inzinzac-Lochrist (56), Rennes Métropole dans le cadre du dispositif de soutien aux projets de résidence mutualisée.

Bob Théâtre est conventionné par le Ministère de la Culture – DRAC de Bretagne. Il bénéficie du soutien de la Région Bretagne et de la Ville de Rennes.

# INFORMATIONS PRATIQUES

Spectacle tout public dès 9 ans. Séances scolaires à partir du CM1.

Jauge : 200 personnes en séances tout public / 150 en séances scolaires.

*(une augmentation relative de la jauge peut être étudiée en fonction du rapport scène / salle du lieu de représentation et doit impérativement faire l'objet d'une validation de la compagnie, nous consulter).*

Deux séances possibles par jour.

Dans le cadre d'une programmation en séance(s) scolaire(s), le spectacle devra être représenté pour au moins une séance tout public.

Espace plateau idéal : L 10m x l 8m x H 7 m (minimum : 6,50m x 5m x 4m)

Obscurité totale nécessaire. Plateau au sol (noir).

L'espace public devra être gradiné.

## **Conditions d'accueil :**

3 personnes en tournée (1 metteur en scène-interprète, 1 régisseur, 1 chargée de production).

Pour toute demande de conditions financières et techniques, contacter Sophie Racineux (coordonnées ci-dessous)

## CONTACT

# BOB THÉÂTRE



17 rue de Brest 35000 Rennes

[www.bob-theatre.com](http://www.bob-theatre.com)

### Contact artistique

Denis Athimon // Auteur et metteur en scène du bob // [cestmoibob@bob-theatre.com](mailto:cestmoibob@bob-theatre.com)

### Contact tournée et administratif

Sophie Racineux // Production et diffusion du bob // [lebob@bob-theatre.com](mailto:lebob@bob-theatre.com) // 07 66 37 39 74